

呉信用金庫ホール（呉市文化ホール）照明基本仕込み図他

2021年4月1日現在

調光卓 東芝製 LICSTAR-III COMOS対応  
 プリセットフェーダー 120本3段 切替360本1段  
 サブマスター 20本×20ページ 記憶1000シン  
 DMX 持込卓へホール負荷 - (ハツout又は1:1out)  
 持込器具DMX番号 - (394~400) 401~512  
 スプリッター×2 ミキサー×1 (DMXはすべて5ピン仕様)

70ア・2シーリングは30C型 それ以外はミニC型  
 容量は1回路 2シーリングのみ40A他はすべて30A  
 ■ 直回路は60C型で舞台FC×6口+仮設盤×2口、  
 1F客席×4口、3F客席×2口 容量は1口60A  
 ◆ DMX回路に付属の平行(直)1カ所に付15Aまで  
 DMXケーブル及びDMX対応の機材は有りません

※ほぼすべてのボタンが  
 競っています  
 安全に注意して作業を  
 行ってください

上下コンモ  
 単相3線150A  
 (カムロック+C60×1口付)

上奥/DMX  
 out30 in2  
 平行15A

三相三線  
 200V100A  
 カムロック付

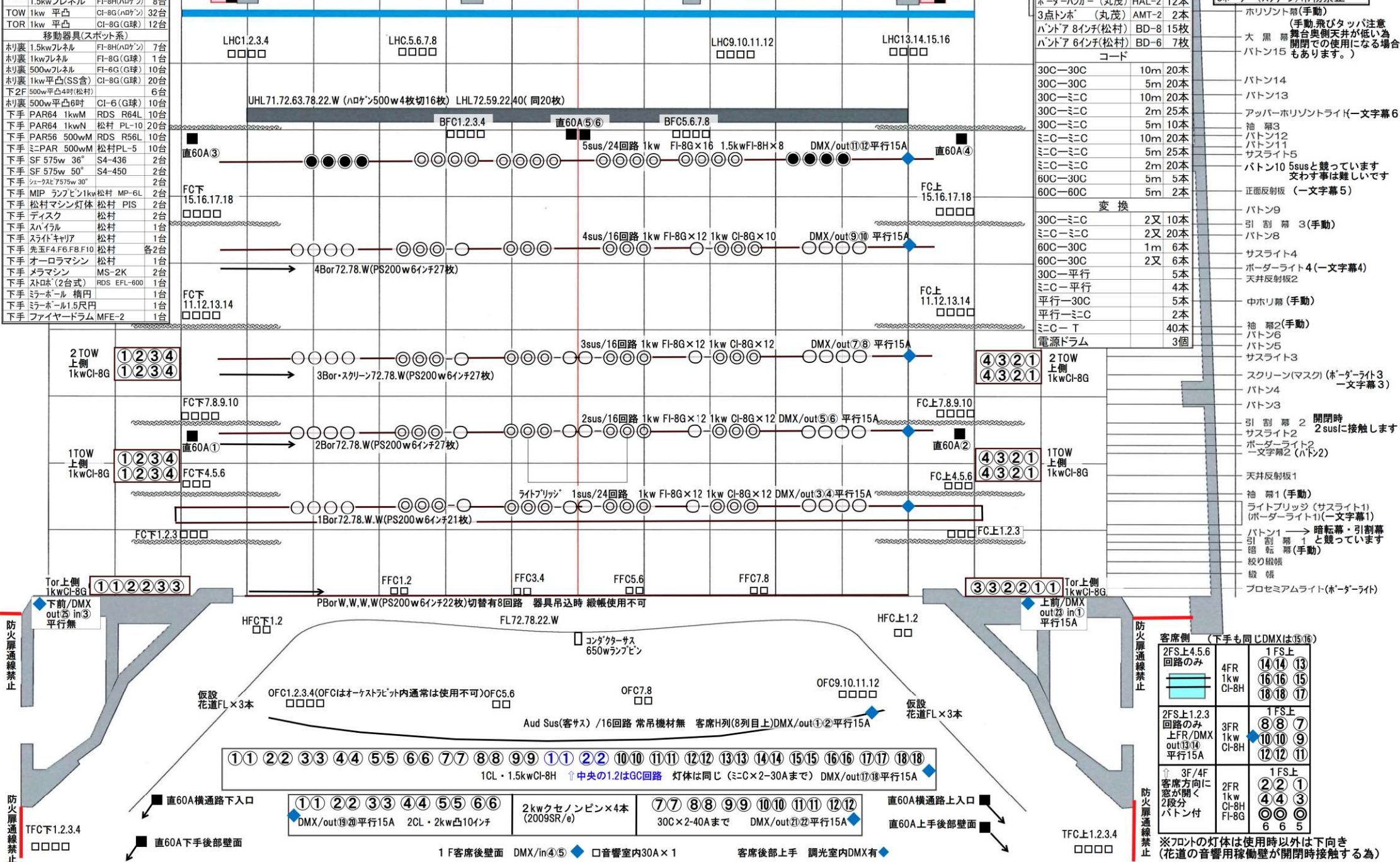
上下コンモ  
 単相3線150A  
 (カムロック  
 +C60×1口付)

吊り込み器具		
1サス	1kwフ列ネ	FI-8G(G球) 12台
1kw	平凸	CI-8G(G球) 12台
2サス	1kwフ列ネ	FI-8G(G球) 12台
1kw	平凸	CI-8G(G球) 12台
3サス	1kwフ列ネ	FI-8G(G球) 12台
1kw	平凸	CI-8G(G球) 12台
4サス	1kwフ列ネ	FI-8G(G球) 12台
1kw	平凸	CI-8G(G球) 10台
5サス	1kwフ列ネ	FI-8G(G球) 16台
1.5kw	フ列ネ	FI-8H(Hケツ) 8台
TOW	1kw	平凸 CI-8G(Hケツ) 32台
TOR	1kw	平凸 CI-8G(G球) 12台

移動器具(スポット系)		
ホリ裏	1.5kwフ列ネ	FI-8H(Hケツ) 7台
ホリ裏	1kwフ列ネ	FI-8G(G球) 1台
ホリ裏	500wフ列ネ	FI-6G(G球) 10台
ホリ裏	1kw平凸(SS含)	CI-8G(G球) 20台
下2F	500w平凸4時(松村)	6台
ホリ裏	500w平凸6時	CI-6(G球) 10台
下手	PAR64 1kwM	RDS R64L 10台
下手	PAR64 1kwM	松村 PL-10 20台
下手	PAR56 500wM	RDS R56L 10台
下手	ミニPAR 500wM	松村PL-5 10台
下手	SF 575w 36"	S4-436 2台
下手	SF 575w 50"	S4-450 2台
下手	シーケル 7575w 30"	2台
下手	MIP ランピン1kw	松村 MP-6L 2台
下手	松村マシン灯体	松村 PIS 2台
下手	ディスク	松村 2台
下手	スライラ	松村 1台
下手	スライドキャリヤ	松村 1台
下手	先玉F4.F6.F8.F10	松村 各2台
下手	オーロラマシン	松村 1台
下手	メラマシン	MS-2K 2台
下手	ストロボ(2台式)	RDS EFL-600 1台
下手	ミラーボール 楕円	1台
下手	ミラーボール1.5尺円	1台
下手	ファイヤードラム MFE-2	1台

移動器具 スタンド他		
キャスター付スタンド(灯体付)	SB-2	12台
2段式スタンド(灯体付)	SP-2	6台
3段式スタンド(東芝)	780	4本
丸ベース (松村)	奈落	5本
丸ベース (松村)	SR	20個
平置ベース大型(丸茂)	SHB-10	10個
Gハンガー (東芝)	740	60個
ホーダーハンガー (丸茂)	HAL-2	12本
3点トホ (丸茂)	AMT-2	2本
ハンドA 8インチ(松村)	BD-8	15枚
ハンドA 6インチ(松村)	BD-6	7枚

最大許容荷重		
ブリッジ(1sus)	1000kg	電動
客sus-2~5sus	480kg	電動
プロセミアイト(PB)	200kg	電動
1-2天板(ハンド付)	250kg	電動
正反(一文字5)	250kg	電動
各美術バトン	430kg	手引
2.4ホーダー	200kg	電動
3ホーダー(スクリーン)	吊物禁止	



コード		
30C-30C	10m	20本
30C-30C	5m	20本
30C-ミニC	10m	20本
30C-ミニC	2m	25本
30C-ミニC	5m	10本
ミニC-ミニC	10m	20本
ミニC-ミニC	5m	25本
ミニC-ミニC	2m	20本
60C-30C	5m	5本
60C-60C	5m	2本

変換		
30C-ミニC	2又	10本
ミニC-ミニC	2又	20本
60C-30C	1m	6本
60C-30C	2又	6本
30C-平行	5本	
ミニC-平行	4本	
平行-30C	5本	
平行-ミニC	2本	
ミニC-T	40本	
電源ドラム	3個	

- ホリゾン幕(手動)
- （手動飛びタツパ注意  
舞台奥側天井が低い為  
開閉での使用になる場合  
もあります。）
- 大黒幕
- バトン15
- バトン14
- バトン13
- バトン12
- バトン11
- サスライ5
- バトン10 5susと競っています  
天井反折板2
- 正面反折板 (一文字幕5)
- バトン9
- 引割幕 3(手動)
- バトン8
- サスライ4
- ホーダーライト4 (一文字幕4)
- 天井反折板2
- 中ホリ幕(手動)
- 袖幕2(手動)
- バトン6
- バトン5
- サスライ3
- スクリーン(マスク) (ホーダーライト3  
一文字幕3)
- バトン4
- バトン3
- 引割幕 2 開閉時  
サスライ2 2susに接触します
- ホーダーライト2  
一文字幕2 (ハンド2)
- 天井反折板1
- 袖幕1(手動)
- ライトブリッジ(サスライ1)  
（ホーダーライト1) (一文字幕1)
- バトン1 → 暗転幕・引割幕  
引割幕 1と競っています
- 暗転幕(手動)
- 絞りの縦横
- 縦横
- プロセミアイト(ホーダーライト)

客席側 (下手も同DMXは16,18)		
2FS上4.5.6 回路のみ	4FR 1kw CI-8H	1FS上 14 14 13 16 16 15 18 18 17
2FS上1.2.3 回路のみ 上FR/DMX out13,14 平行15A	3FR 1kw CI-8H	1FS上 8 8 7 10 10 9 12 12 11
↑ 3F/4F 客席方向に 窓が開く 2段分 バトン付	2FR 1kw CI-8H FI-8G	1FS上 2 2 1 4 4 3 6 6 5

1CL・1.5kwCI-8H ↑中央の1.2はGC回路 灯体は同じ(ミニC×2-30Aまで) DMX/out17,18平行15A

直60A横通路下入口  
直60A下手後部壁面  
1F客後壁面 DMX/in4 ◆ □音響室内30A×1  
客席後部上手 調光室内DMX有 ◆

防火扉通線禁止

防火扉通線禁止

※フロントの灯体は使用時以外は下向き  
 (花道の音響用稼働壁が開閉時接触する為)